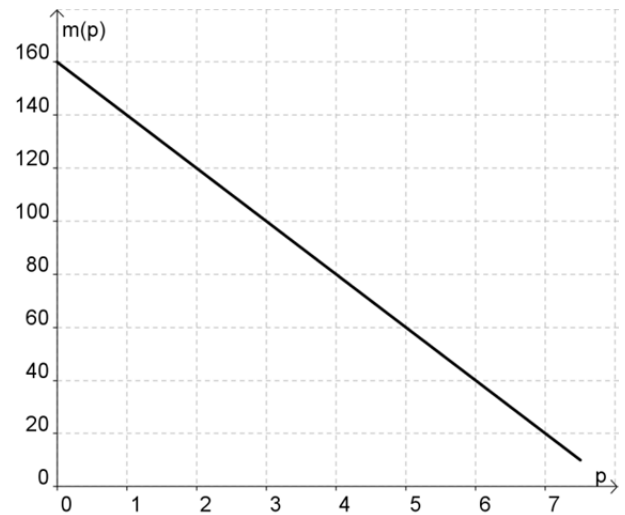


## D411 Nachfrage

Die nebenstehende Grafik zeigt den Zusammenhang zwischen dem Preis  $p$  eines Produkts und der nachgefragten (verkauften) Menge  $m(p)$ .



### **Aufgabenstellung:**

Geben Sie eine Gleichung an, die den Zusammenhang zwischen dem Preis und der nachgefragten Menge beschreibt!

Lösung:  $m(p) =$  \_\_\_\_\_