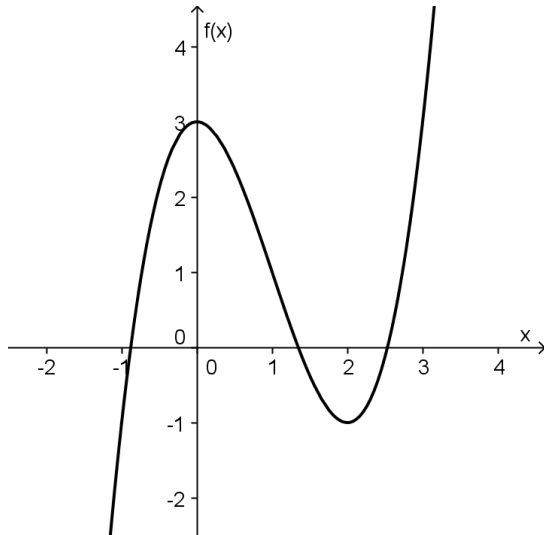


C309 Drei Aussagen

Gegeben sind die grafische Darstellung einer Polynomfunktion dritten Grades sowie drei Aussagen, die sich auf diese Polynomfunktion beziehen:



Aussage 1: Die erste Ableitungsfunktion hat Nullstellen bei 0 und 2.

Aussage 2: Die zweite Ableitungsfunktion ist eine quadratische Funktion.

Aussage 3: Die Funktion hat eine Wendestelle.

Aufgabenstellung:

Eine dieser drei Aussagen ist falsch. Streichen Sie diese falsche Aussage durch und berichtigen Sie die falsche Aussage!