

# Grad einer Polynomfunktion

Aufgabennummer: 1\_040

Prüfungsteil: Typ 1  Typ 2

Aufgabenformat: Multiple Choice (x aus 5)

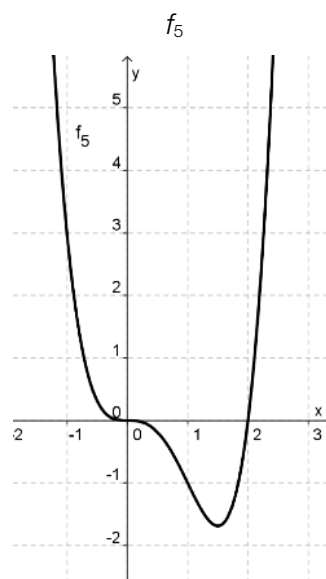
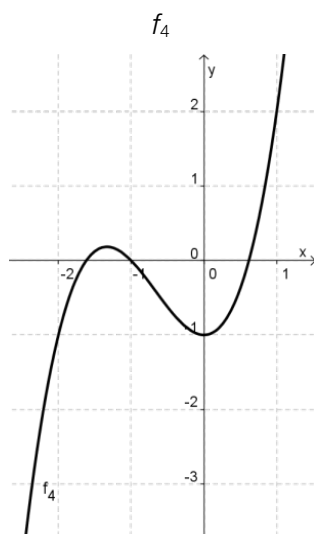
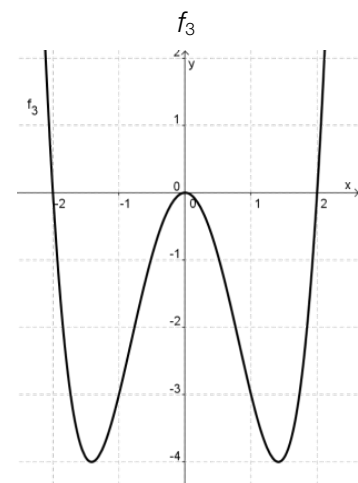
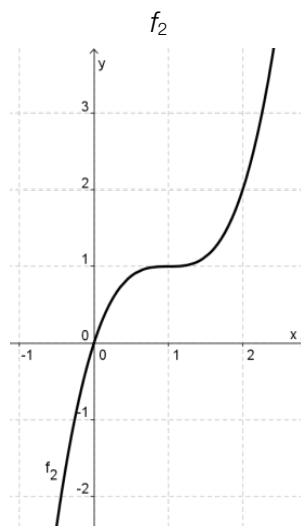
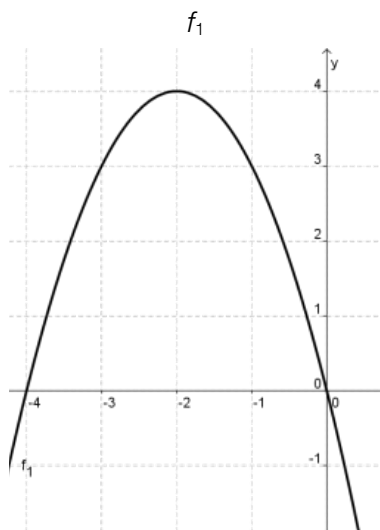
Grundkompetenz: FA 4.1

keine Hilfsmittel erforderlich

gewohnte Hilfsmittel möglich

besondere Technologie erforderlich

Gegeben sind Ausschnitte der Graphen von fünf Polynomfunktionen  $f_1$  bis  $f_5$ . Die Ausschnitte enthalten alle Extrem- und Wendepunkte der Graphen.



**Aufgabenstellung:**

Kreuzen Sie die zutreffende(n) Aussage(n) zum Grad an!

|   |                          |
|---|--------------------------|
| Die Polynomfunktion $f_1$ hat den Grad 2. | <input type="checkbox"/> |
| Die Polynomfunktion $f_2$ hat den Grad 2. | <input type="checkbox"/> |
| Die Polynomfunktion $f_3$ hat den Grad 4. | <input type="checkbox"/> |
| Die Polynomfunktion $f_4$ hat den Grad 3. | <input type="checkbox"/> |
| Die Polynomfunktion $f_5$ hat den Grad 3. | <input type="checkbox"/> |

## Lösungsweg

|   |                                     |
|---|-------------------------------------|
| Die Polynomfunktion $f_1$ hat den Grad 2. | <input checked="" type="checkbox"/> |
| Die Polynomfunktion $f_2$ hat den Grad 2. | <input type="checkbox"/>            |
| Die Polynomfunktion $f_3$ hat den Grad 4. | <input checked="" type="checkbox"/> |
| Die Polynomfunktion $f_4$ hat den Grad 3. | <input checked="" type="checkbox"/> |
| Die Polynomfunktion $f_5$ hat den Grad 3. | <input type="checkbox"/>            |

## Lösungsschlüssel

Die Aufgabe gilt nur dann als richtig gelöst, wenn genau die drei zutreffenden Aussagen angekreuzt sind.